

Министерство природных ресурсов и экологии Российской Федерации

Федеральное государственное бюджетное учреждение
«Национальный парк «Кенозерский»

Акт

лесопатологического обследования №1 лесных насаждений,
находящихся в квартале 74 выделе 12, квартале 93 выделе 28,
квартале 108 выделе 8, квартале 109 выделе 56

Лекшмозерского участкового лесничества
лесничества «Кенозерский национальный парк»



КЕНОЗЕРСКИЙ
национальный парк

Архангельск
2018

Пояснительная записка
к Акту лесопатологического обследования №1 лесных насаждений
лесничества «Кенозерский национальный парк»

Согласно государственному заданию ФГБУ «Национальный парк «Кенозерский» на 2018 год в лесничестве «Кенозерский национальный парк» было запланировано проведение лесопатологического обследования. Для проведения обследования были выбраны площади, пройденные подсочкой в 1980-1990-х годах в кварталах 74,93,108,109 Лекшмозерского участкового лесничества лесничества «Кенозерский национальный парк» площадью 137,6 га. С целью проведения данного вида работ ФГБУ «Национальный парк «Кенозерский» и специалист – лесопатолог (свидетельство от 15.12.2012 г.) заключили Договор возмездного оказания услуг №318 от 18 июня 2018 г.

Обследование на территории проведено в срок с 20 по 23 августа 2018 года. Результаты обследования представлены в приложении 1.1 к Акту лесопатологического обследования согласно Приказу № 480 Минприроды РФ от 16.09.2016 г. В таблице указано, что проведение санитарно-оздоровительных мероприятий в данном лесном насаждении не требуется.

11.09.2018 г.

Главный лесничий
ФГБУ «Национальный парк «Кенозерский»


_____ О.Г. Григорьев

УТВЕРЖДАЮ:



Е.Ф. Шатковская

Должность Директор ФГБУ
Ф.И.О. Национальный парк «Кенозерский»
Дата 06.09.2018г.

Акт
лесопатологического обследования N 1
лесных насаждений лесничества «Кенозерский национальный парк»
Архангельской области

Способ лесопатологического обследования: 1. Визуальный
2. Инструментальный

Место проведения

Участковое лесничество	Урочище (дача)	Квартал	Выдел (выделы)	Площадь, га
Лекшмозерское	-	74	13	13,7
		93	28	57,5
		108	8	10,4
		109	28	56,0

Лесопатологическое обследование проведено на общей площади **137,6 га.**

1. Визуальное лесопатологическое обследование.

Наземное

Дистанционное

1.1. На площади 10,4 га фактическая таксационная характеристика лесного насаждения не соответствует таксационному описанию. Причины несоответствия: давность лесоустройства. Еловый подрост вышел в нижний ярус древостоя. Список участков с выявленными несоответствиями приведен в приложении 1 к настоящему Акту.

1.2. Лесные насаждения с нарушенной и утраченной устойчивостью выявлены на площади __-__ га:

Участковое лесничество	Урочище (дача)	Площадь, га		Причина ослабления (гибели)
		с нарушенной устойчивостью	с утраченной устойчивостью	
-	-	-	-	-
Итого	-	-	-	-

Состояние обследованных лесных насаждений приведено в приложении 1.1 к Акту

1.3. В обследованных лесных участках прогнозируется:

Прогноз	Площадь, га
Ослабление лесных насаждений	-
Усыхание лесных насаждений различной степени	-
Развитие очагов вредных организмов	-

1.4. Обнаружено загрязнение лесного участка отходами и выбросами:

промышленными

бытовыми

Вид загрязнения	Размеры загрязнения			Объем, кубм	Площадь загрязнения, га
	длина, м	ширина, м	высота, м		
-	-	-	-	-	-
-	-	-	-	-	-

ЗАКЛЮЧЕНИЕ

Оценка текущего санитарного и лесопатологического состояния лесных насаждений, назначенные профилактические мероприятия по защите лесов, агитационные мероприятия:

Насаждение в квартале 108, выделе 8 характеризуется как здоровое. Насаждения в квартале 74, выделе 13; квартале 93, выделе 28; квартале 109, выделе 28 относятся к ослабленным.

Характер и количество текущего и общего отпада позволяет характеризовать обследованные насаждения как устойчивые.

Свежих заселений стволовых вредителей не выявлено. Старый сухостой и бурелом отработаны короедом-типографом (Ель), малым сосновым лубоедом (сосна), берёзовым заболонником (берёза).

Единично встречаются: чага, настоящий берёзовый трутовик.

Санитарно-оздоровительных мероприятий данные лесные насаждения не требуют.

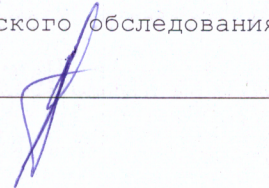
В случае ухудшения санитарного и/или лесопатологического состояния древостоев следует провести в них лесопатологическое обследование.

Ведомость результатов ЛПО и абрис обследованных лесных участков и прилагаются (приложения 1.1 и 3 к Акту)

Дата проведения обследования: 20-23 августа 2018 года

Исполнитель работ по проведению лесопатологического обследования:

ФИО: Сухопаров Юрий Александрович. Подпись _____



Недомость
лесных участков с выявленными несоответствиями таксационным описаниям.
Лесничество «Кенозерский национальный парк». Лекшимозерское участковое лесничество.

Источник данных	Год проведения лесосурьствва	Номер квартала	Номер выдела	Площадь выдела, га	Целевое назначение лесов	Категория защитных лесов	Номер лесопатологического выдела	Площадь лесопатологического выдела, га	Таксационная характеристика										Заложено пробных площадей	
									состав	порода	возраст, лет	средняя высота, м	средний диаметр, см	тип леса	тип условий место произрастания	полнота	бонитет	запас, куб. м/га	количество, шт.	общая площадь, га
ТО	1997	108	8	10,4	Защитные	Леса национальных и природных парков	-	-	6С4Б	С	80	23	24	С чер	ЧС	0,9	2	380	-	-
										Б	-	23	20							
Ф	2018	108	8	10,4	Защитные	Леса национальных и природных парков	-	-	7С1Е2Б	С	80	24	28	С чер	ЧС	0,9	2	407	1	0,30
										Е	-	18	16							
										Б	-	24	26							

Примечание:

ТО - таксационные описания

Ф - фактическая характеристика лесного насаждения

Исполнитель работ по проведению лесопатологического обследования:

ФИО: Сухопаров Юрий Александрович. Подпись: 

Субъект Российской Федерации - Архангельская область, Лесничество «Кенозерский национальный парк»,
Участковое лесничество Лекхимозерское

Номер квартала	Номер выдела	Площадь выдела, га	Целевое назначение лесов	Категория защитных лесов	Номер лесопатологического выдела	Площадь выдела, га	Таксационная характеристика лесного насаждения											Число деревьев на пробках, шт.	Распределение деревьев по категориям состояния, % от запаса											Признаки повреждения деревьев	Доля поврежденных деревьев, %	Причина ослабления, повреждения	Подлежит рубке, %	Назначенные мероприятия		
							состав	порода	возраст	средняя высота, м	средний диаметр, см	тип леса	полнота	бонитет	запас, куб. м/га	без признаков ослабления	ослабленные		сильно ослабленные	усыхающие	свежий сухостой	старый сухостой	свежий ветровал	старый ветровал	свежий бурелом	старый бурелом	аварийные деревья	Оработано стволовыми вредителями более 3% окружности стволов, слом стволов под кроной прошлых лет	Короед типограф, малый основной лубоед, берёзовый заболонник, воздействие сильных ветров прошлых лет					вид	площадь, га	
1	2	3	Защитные	Леса национальных и природных парков	-	-	8	9	10	11	12	13	14	15	16	17	18	19	20	21	22	23	24	25	26	27	28	29	30	31	32	33	34			
1	2	3															4	5	6	7	8	9	10	11	12	13	14							15	16	17
74	13	13,7	-	-	-	-	8Е2В	Е	95	19	20	Е	0,7	3	230	104	17	39	25	1	0	0	5	0	0	0	8	0	19	15,9	-	-	-			
93	28	57,5						Б		19	18	чер								28	67	21	6	0	0	12	0	0	0					2	0	14
108	8	10,4	-	-	-	-	6Е4В*	Е		-	24	С	0,9	2	380	69	44	38	3	0	0	15	0	0	0	0	0	0	2	3,3	-	-	-	-		
109	28	56,0						Б		23	20	чер								36	77	21	2	0	0	0	0	0	0						0	0

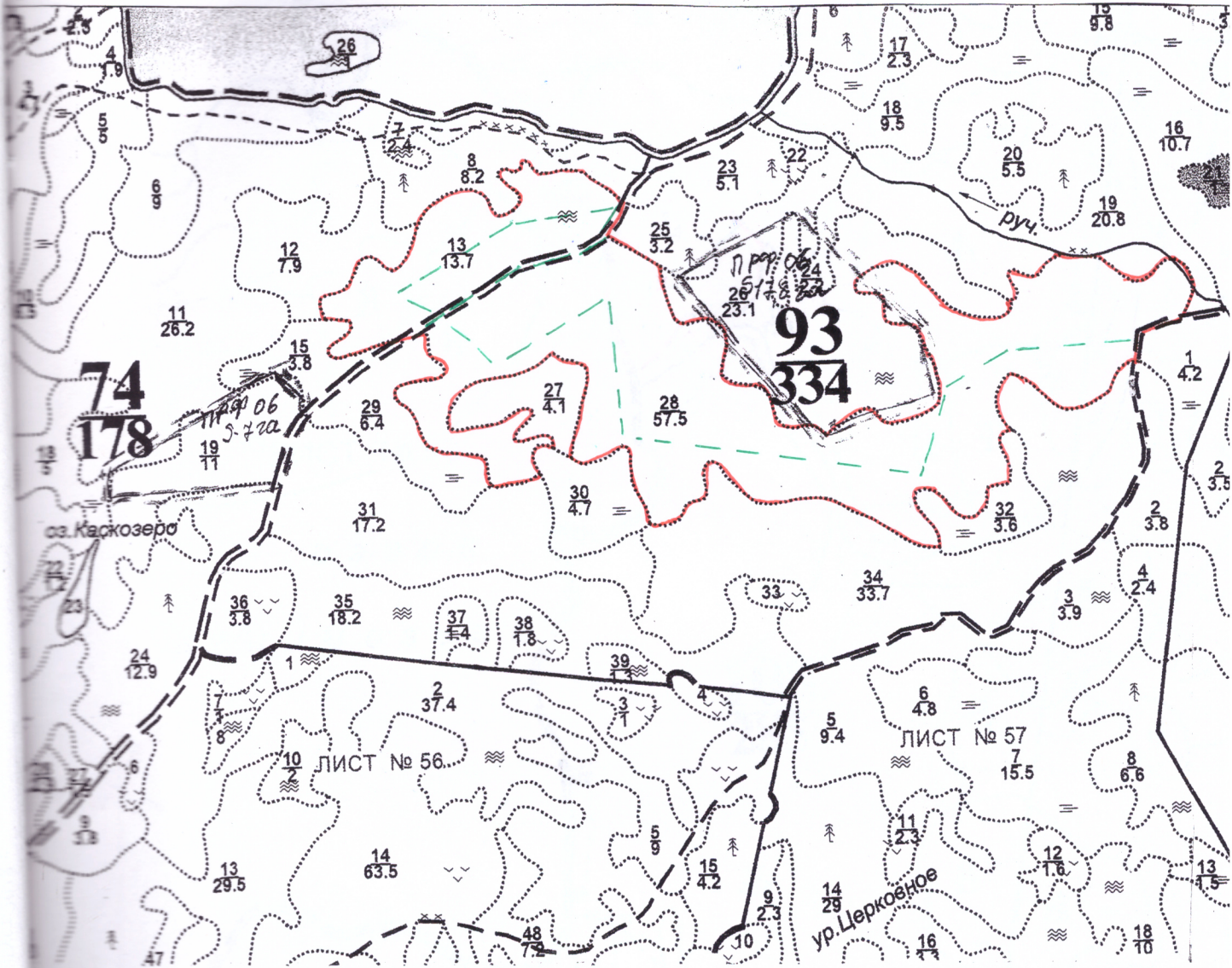
Показатели, не соответствующие таксационному описанию отмечаются "**".

Исполнитель работ по проведению лесопатологического обследования:
ФИО: Сухопаров Юрий Александрович. Подпись _____

Абрис участка обследованных насаждений.
 Лесничество «Кенозерский национальный парк», Лекимозерское участковое лесничество,
 квартал 74, выдел 13, квартал 93, выдел 28,
 площадь 71,2 га.
 Лесоустройство 1997 года.

Масштаб 1:15000

С



Условные обозначения:

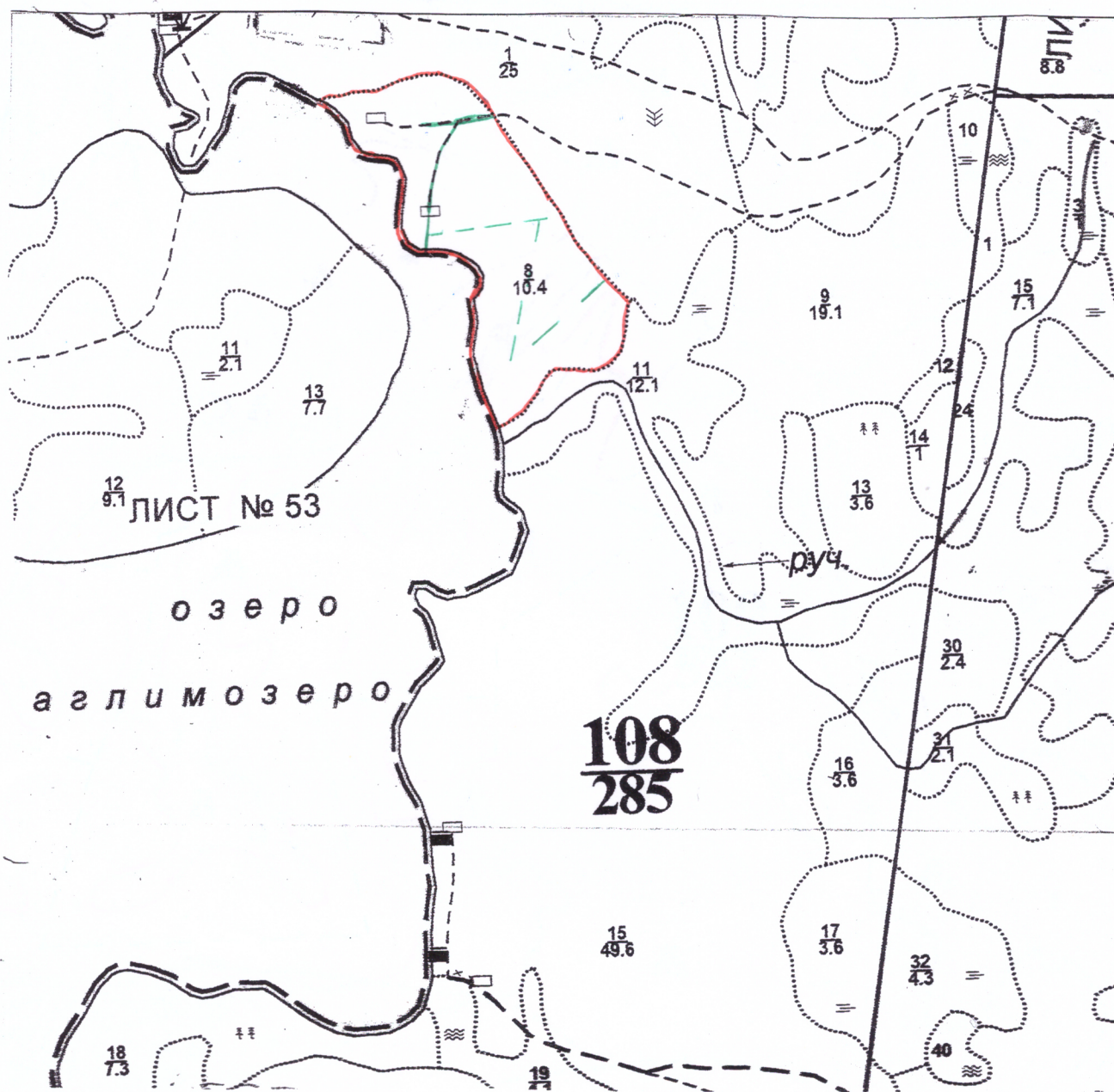
— граница обследованного участка

— маршрутный ход



Абрис участка обследованных насаждений.
Лесничество «Кенозерский национальный парк», Лекимозерское участковое лесничество,
квартал 108, выдел 8, площадь 10,4 га.
Лесоустройство 1997 года.

Масштаб 1:10000

С

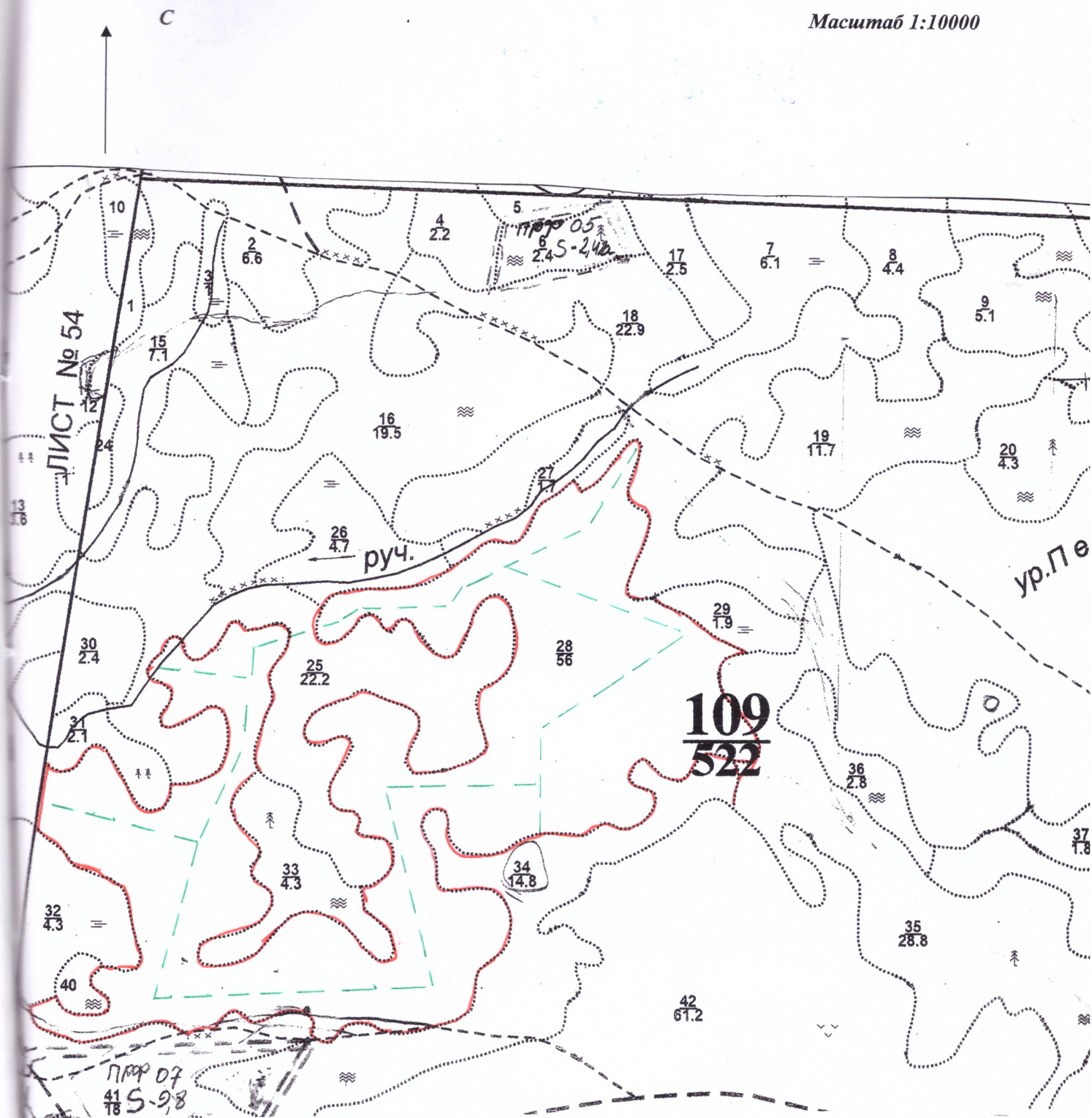


Условные обозначения:

-  - граница обследованного участка
-  - маршрутный ход

Абрис участка обследованных насаждений.
Лесничество «Кенозерский национальный парк», Лекимозерское участковое лесничество,
квартал 109, выдел 28, площадь 56,0 га.
Лесоустройство 1997 года.

Масштаб 1:10000



Условные обозначения:

- граница обследованного участка
- маршрутный ход